



LE ULTIME

DA AUTODEMOLIZIONI DOLFI

Dal Rally degli Abeti al magazzino, il gioiello di casa Autodemolizioni Dolfi

PISTOIA. Mentre il magazzino di **Autodemolizioni Dolfi Giampaolo snc** si sta facendo ancora più bello, con nuovi lavori di aggiornamento estetico e funzionale (il famoso restyling), l'azienda di **Via di Canapale 10 a Pistoia** è stata impegnatissima nella 43a edizione del **Rally degli Abeti e Abetone** con gli equipaggi **Davide Giordano-Ezio Sichi e Riccardo Nieddu-Caterina Gianaroli**.

Per **Cristina Dolfi**, titolare col fratello **Paolo** dell'impresa fondata 70 anni fa da **Giampaolo Dolfi**, un fine settimana intensissimo, fatto di continue visite alla nostra montagna, una delle zone fondamentali, al pari di **Pistoia città**,

Valdinievole, Piana pistoiese e Piana pratese e fiorentina, dell'impresa di autodemolizioni.

Cristina è stata partecipe, tifosa attenta del rally e soprattutto dei suoi interpreti. "Mi sono dedicata a questa disciplina sportiva, con un'autentica full immersion - racconta -. Il mondo dei motori è affascinante e, in questo caso, ha valorizzato il nostro territorio, transitan-

do sulle strade della **Montagna Pistoiese**. Tanta gente ha potuto apprezzare questo spettacolo di tecnica e condivisione, di sviluppo, progresso e aggregazione. Sono state splendide giornate, quelle che ho vissuto, che abbiamo vissuto tutti assieme. Ora attendo tutti, protagonisti e non, a visitare il rinnovato magazzino di **Autodemolizioni Dolfi Giampaolo snc**, in **Via di Canapale 10 a Pistoia**.

Potete trovarvi competenza e serietà, accoglienza e disponibilità, tanti pezzi di ricambio usati a prezzi decisamente convenienti.

Potete trovarvi io e mio fratello **Paolo**, pronti a indossare le vesti di **Cicerone**, facendovelo visitare in tutti i suoi dettagli. E mi raccomando, non mancate di chiedere di me: sarò felice di offrirvi un

caffè, di scambiare due chiacchiere, di regalarvi piccoli, ma preziosi gadget, utili per le vostre incombenze quotidiane. E ancora non mancheranno, in dono, il libro celebrativo dell'azienda, per ricordare come e perché è nata e la figura, irripetibile, di babbo **Giampaolo**, e infine il nostro house organ, "**Le ultime da Autodemolizioni Dolfi**".

Luca Grenoli



SOMMARIO

Pag. 2 Il Rally degli Abeti e Abetone

Pag. 3 I protagonisti di casa-Dolfi

Pag. 4 Un po' di azienda e Codice



Le ultime da Autodemolizioni Dolfi

Anno 2026 n° 11 del 18/5/2026 periodico
iscrizione al Tribunale di Pistoia n. RG 888 2023

Direttore Responsabile: Gianluca Barni

Sede: Via di Canapale, 10 - 51100 Pistoia

tel. 0573/380120; +39 347 358 3434

e-mail: cristinadolfi7@gmail.com





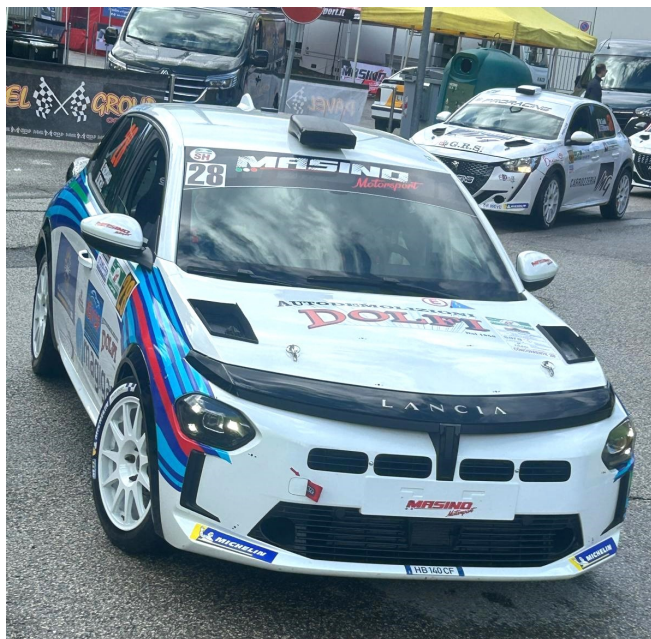
Giordano-Sichi e Nieddu-Gianaroli buone prove al 43° Rally degli Abeti

Ultimo fine settimana di grande rally per Pistoia e la sua provincia: ecco infatti il **43° Rally degli Abeti e Abetone** con **Autodemolizioni Dolfi Giampaolo snc** presente.

Due gli equipaggi supportati dall'azienda di **Via di Canapale 10**, a Pistoia: il primo, gli "storici" **Davide Giordano** (pilota) ed **Ezio Sichi** (co-pilota o navigatore che dir si voglia).

*"È stato un buon rally - commenta **Davide Giordano** -: siamo giunti al traguardo 24° assoluti, 4° di classe, 3° per il Trofeo Michelin, ove siamo al primo posto della classifica generale. La gara ha avuto alcuni contrattempi, con i pneumatici che erano nuovi e che necessitavano di un set up particolare. Cosa che abbiamo inseguito per tutta la gara, raggiungendo un buon compromesso con ottimi tempi in 3 prove speciali sul finire del rally".*

La **Lancia Y** (nella foto accanto), ove spiccava il marchio-Dolfi, ha ampi margini di miglioramento. Per **Giordano**, il
(continua)



(segue)

prossimo rally sarà quello di **Reggello**. Buonissimo comportamento pure quello della **Renault Clio** (nella foto a sinistra) del duo composto da **Riccardo Nieddu** (pilota) e **Caterina Gianaroli** (navigatrice).

Proprio quest'ultima racconta.

"43° Rally degli Abeti portato a termine! Siamo contentissimi del risultato ottenuto in questo impegnativo weekend di gara. È stata una grande esperienza per noi con una nuova macchina, senza test e di tutt'altro genere rispetto a ciò a cui siamo abituati.

Ci siamo infiltrati in un gruppo super agguerrito, che veramente sfrutta questo mezzo a livelli incredibili. Abbiamo tagliato il traguardo con un ottimo sesto posto di classe e 32esimo assoluto, dopo una grandiosa performance sulla 'Spettacolo' di sabato".

Nel contesto dei rally, con il termine **"Spettacolo"** (o più precisamente pro-
(continua)

AUTODEMOLIZIONI
DOLFI

Dal 1956



“Il rally è una esperienza affascinante” Cristina Dolfi e una mano allo sport

(segue)

va spettacolo o prova speciale) si intende il cuore adrenalinico della manifestazione. Si tratta di un tratto di strada chiuso al traffico (spesso suggestivo, tecnico e spettacolare per il pubblico) dove i piloti spingono al limite le proprie vetture a cronometro, sfidando il tempo e il cronografo. “Sicuramente è un ottimo punto di partenza su cui costruire altre gare più strutturate - riprende il filo del discorso, **Caterina** -. Un problema alla pompa dell'acqua ci ha quasi costretti a fermarci quando ormai mancava solo una prova, ma con i rally non è mai detta l'ultima parola fino all'ultimo secondo! Grazie ancora a **Cristina Dolfi**, che non manca mai di supportarci con tutta la sua energia. Possiamo dire che concludere la gara di casa era ciò di cui avevamo bisogno”.

Nieddu-Gianaroli, infatti, sono proprio originari della nostra montagna.

(continua)



(segue)

Il finale è tutto di **Cristina Dolfi**, spettatrice d'eccezione.

“Mi sono divertita moltissimo: invito tutti a seguire il rally, disciplina motoristica davvero appassionante. Chi ama i motori, non può non seguirli: si apprezza lo stile di guida e mille altre cose.

I nostri equipaggi, perché me li sento un po' miei, un po' di **Autodemolizioni Dolfi Giampaolo snc**, si sono comportati benissimo, lasciando nel pubblico sensazioni positive e non solo per i risultati conseguiti.

E poi sono state giornate fantastiche tra i nostri monti verdi, con una corsa tra scenari mozzafiato. Il **Rally degli Abeti** è conosciuto come il rally più verde d'Italia e il fascino che emana è indubbio. Mi auguro di poter essere sempre più presente a competizioni di questo tipo, che servono anche a far sì che la gente si incontri, esca dalle proprie case e condivida con il prossimo un'emozione”.

Lu.Gre.



**AUTODEMOLIZIONI
DOLFI**
Dal 1956



Un piacere visitare Autodemolizioni Occhio al Nuovo Codice della Strada

Conviene passare a visitare l'azienda di **Via di Canapale 10 a Pistoia**: conviene vedere con i propri occhi e valutare la bontà del lavoro svolto da dipendenti e collaboratori, osservare capannoni e piazzali ove si opera in totale sicurezza perché è fondamentale sapere dove va a finire la propria autovettura.

Tanto è bello e ricco di pezzi di ricambio il rinnovato magazzino di **Autodemolizioni Dolfi Giampaolo snc**, che **Cristina Dolfi** ci trascorre le giornate, facendolo spesso visitare a chi capita da **Via di Canapale**, novella **Virgilio**.

Se porterete direttamente il vostro mezzo da **Autodemolizioni Dolfi**, potrete demolire la vostra automobile e i camion sino a 35 quintali gratuitamente, senza spendere un euro per la cancellazione della targa.

Una delle tante promozioni di **Dolfi**.

G.B.



Nelle foto: sopra, Cristina Dolfi accanto al famoso "ragno" di Dolfi, uno dei protagonisti dell'azienda di Via di Canapale 10, a Pistoia; sotto, una immagine del Nuovo Codice della Strada tratta da internet (da Amazon)



Nuovo Codice della Strada

Qualche notizia sul Nuovo Codice della Strada.

Tra le novità previste, la stretta sui cellulari: l'utilizzo dello smartphone alla guida comporterà infatti la decurtazione di 10 punti e la sospensione automatica della patente (fino a una settimana, che raddoppia in caso di incidente). Le multe arriveranno fino a 1.400 euro, con sanzioni ancora più pesanti per i recidivi.

A partire dal prossimo mese di luglio, scatterà l'obbligo per tutti i veicoli di nuova immatricolazione di montare il sistema di segnalazione per la frenata d'emergenza (**Emergency Stop Signal-ESS**).

Nuove regole per i neopatentati. Per conseguire la patente **B**, le ore di esercitazioni obbligatorie al volante con istruttore aumenteranno da 6 a 8, suddivise in specifici moduli tematici.

L.G.

AUTODEMOLIZIONI
DOLFI

Dal 1956

Grazie a babbo
Giampaolo